

# もちつき大会 2011

開催日時：2011年2月26日(土) 10:00~13:00

志村小学校開放協力会  
志村小おやじの会

## 旧石油保管室

- ・マット、コンパネを「もちつきエリア」に運搬

## 東階段

- ・テーブル4脚を「もち丸めエリア」に運搬
- ・テーブル3脚を「もち配布テント」に運搬

## 家庭科室 (2階)

- ・前日(25日)の準備会場

## もち丸め場(昇降口)

- ・もちをちぎる
- ・きなこ磯辺
- ・フードパックにつめる
- ・輪ゴムで止める

## かまど場

- ・もち米をふかす
- ・やけどと空焚きに注意!

## PTA室 (3階)

- ・備品を搬出

## 倉庫 (2階)

- ・学習机6脚を「もちつきエリア」に運搬

## 職員室 (1階)

- ・つきあがったおもちを一番に届けること!

## もちつきエリア

- ・臼3セットを使用
- ・臼の下にマットを敷く
- ・子どもにゲーム券を渡す

## 体育倉庫

- ボールと輪投げ台を出す

## ゲームコーナー

- ・ゲーム券1枚で1ゲーム
- ・PKゲーム、フリースロー、輪投げを用意
- ・ポップコーンマシンを併設、プレイ後もらえる

## もち配布テント

- ・おしるこを作る
- ・おもち・おしるこを配布
- ・空き容器を回収する

## 受付テント

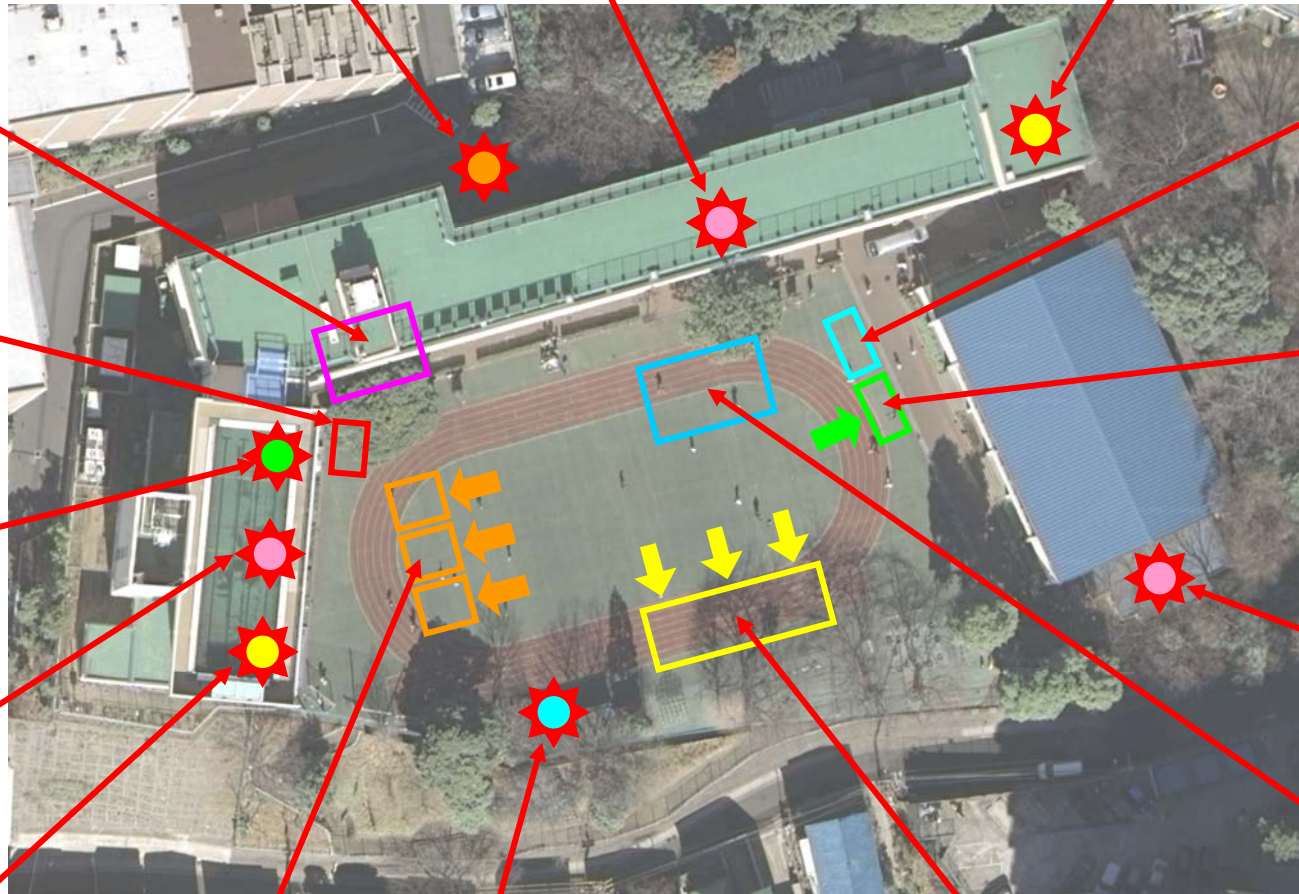
- ・参加名簿チェック
- ・200円を受け取り、おもち券を子どもの肩に貼る

## 旧学童室

- ・備品倉庫として利用
- ・ブルーシートを「もち丸め場」と「食事エリア」に運搬

## 食事エリア

- ・ブルーシートを敷く
- ・ゴミ箱を設置



最終更新日：2011年2月6日