

## オーベル浦和レジデンス 駐輪場新設 概算 (参考値)

区分	平面式	スライド式	上下2段式
A区画 (専用庭前)	8台 155万円	19台 207万円	上10台・下17台 220万円
B区画 (自動ドア側)	8台 155万円	18台 204万円	上10台・下17台 220万円
C区画	7台 155万円	17台 201万円	上9台・下15台 210万円

屋内自転車置場	既存下段のみに 上段増設 上スリット @ 55,000 × 10台 = 55万円 + 工事
	既存平面に スライド新設 (2段式は梁のため不可) スライド1台当 @ 18,000 × 10台 = 18万円 + 工事

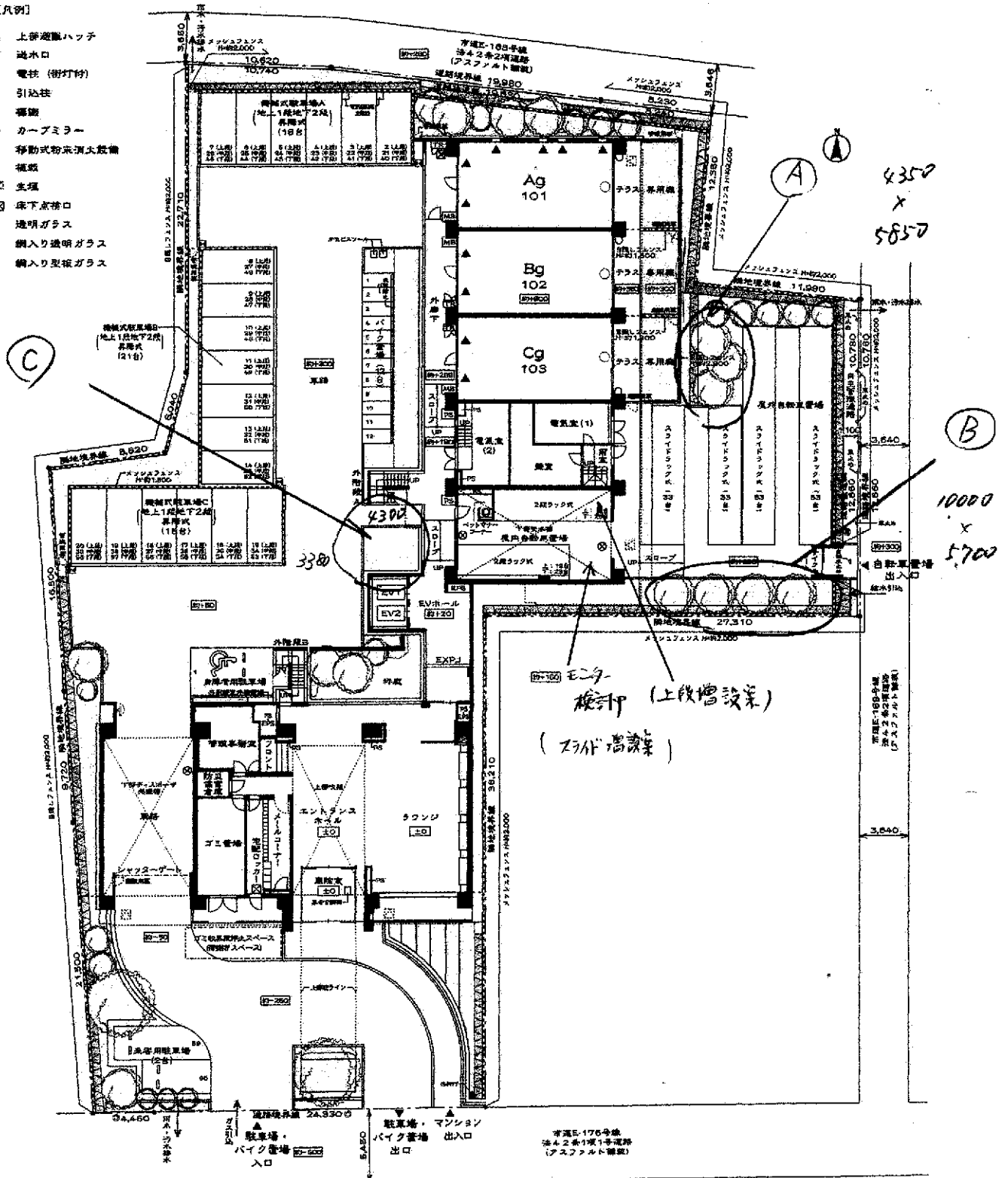
※植栽撤去・通路アスファルト・散水設備造作等は別途となります。

# ■ 各階平面図

## ■ 敷地配置図・1階平面図

【凡例】

- ☐ 上巻遮断ハッチ
- ▽ 排水口
- 電柱 (街灯付)
- ◇ 引込柱
- ※ 扉
- ⊕ カーブミラー
- ⊞ 移動式粉末消火設備
- ⊞ 備置
- ⊞ 生煙
- ⊞ 床下点検口
- 透明ガラス
- 網入り透明ガラス
- ▲ 網入り複層ガラス



	平面式	スライド式	上F2段式
Ⓐ	155坪 (18台)	207坪 (19台)	220坪 上10 下17
Ⓑ	155坪 (18台)	204坪 (18台)	220坪 上10 F17
Ⓒ	155坪 (17台)	201坪 (17台)	210坪 上9 F15

オイル油初レジンス

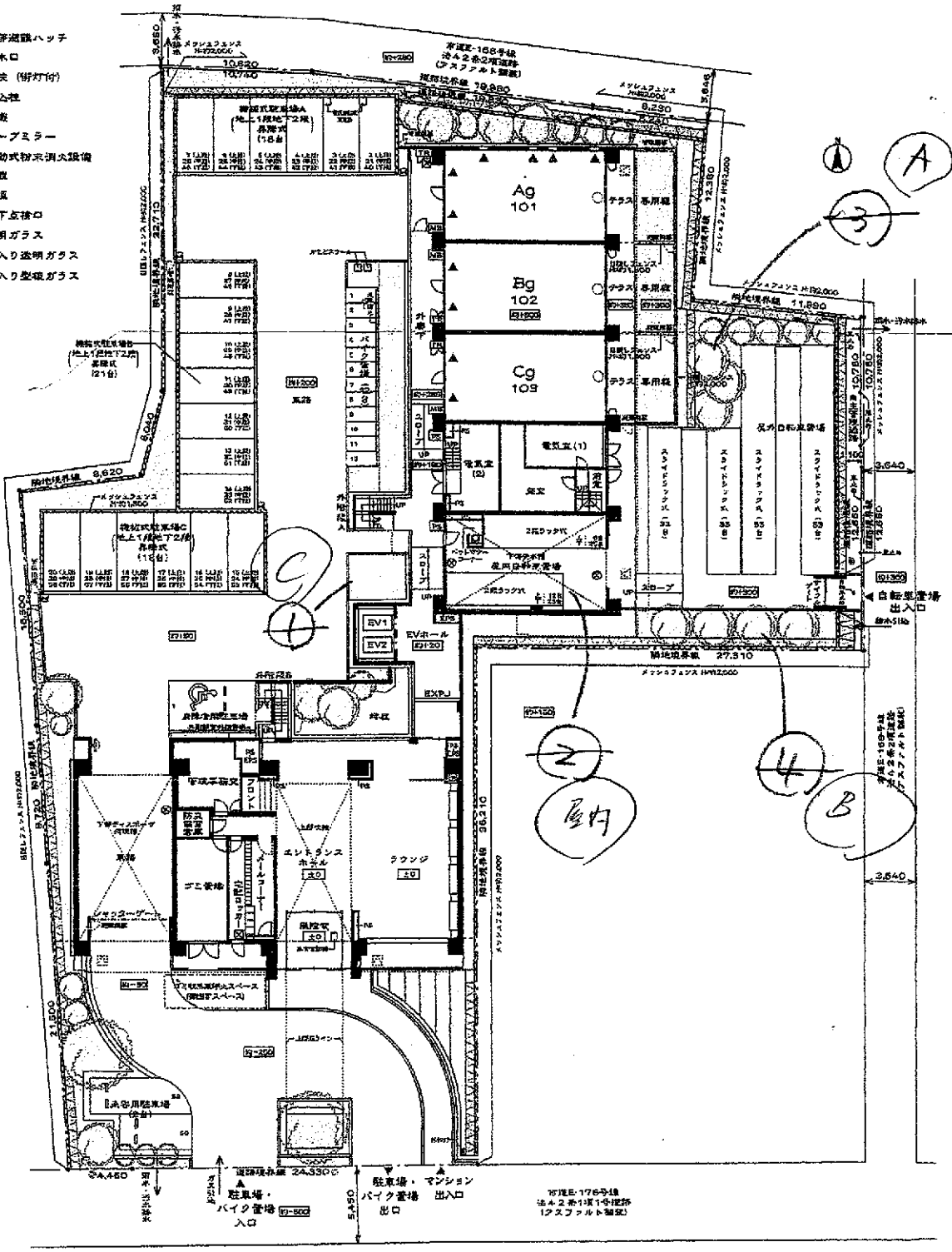
自転車置場 増設概算

\* 種別撤去, 通路アスファルト, 散水設備造作は別途の仔

# ■ 各階平面図

## ■ 敷地配置図・1階平面図

- [R9]
- 上存遊戯ハッチ
  - 透水路
  - 電機 (街灯付)
  - 引込柱
  - 番線
  - カーブミラー
  - 移動式防突消火設備
  - 植栽
  - 矢張
  - 床下点検口
  - 透明ガラス
  - 入り透明ガラス
  - 入り透明ガラス



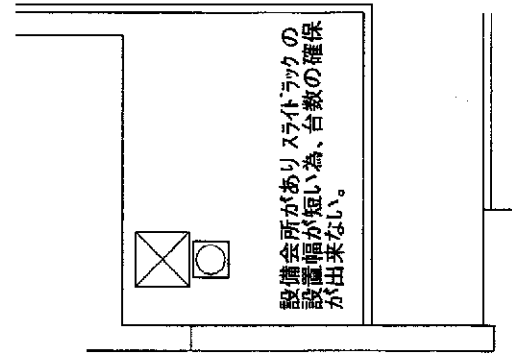
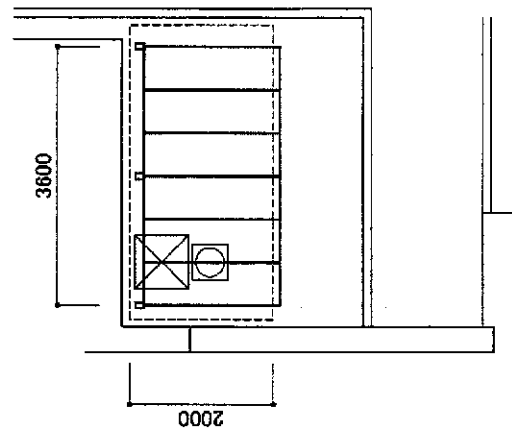
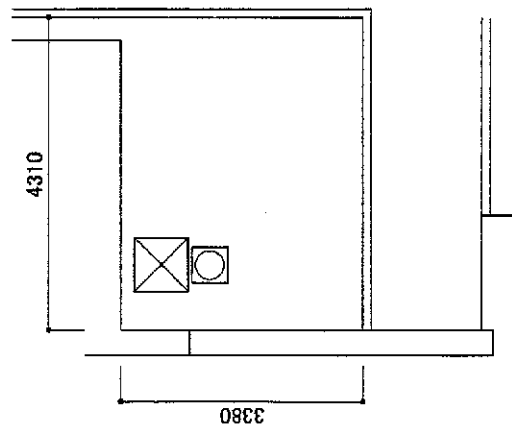
①

現況図

計画参考図-1-

上層 1棟  
平置き 6台

計画参考図-2-

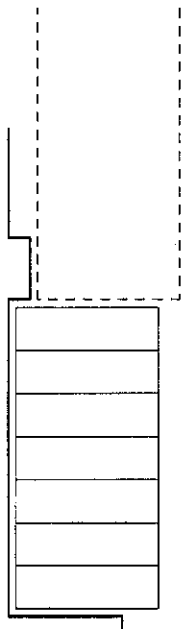


C区画

2

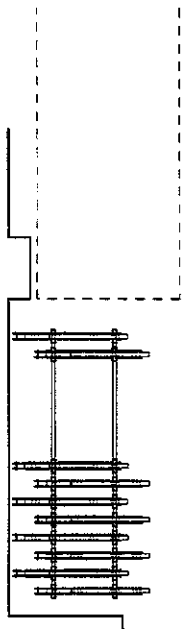
計画参考図-1-

平置き 7台

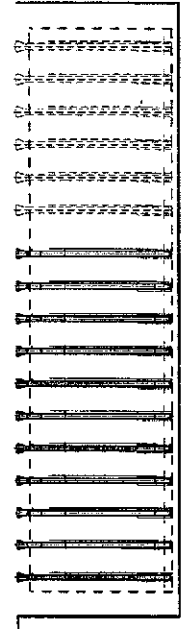


計画参考図-2-

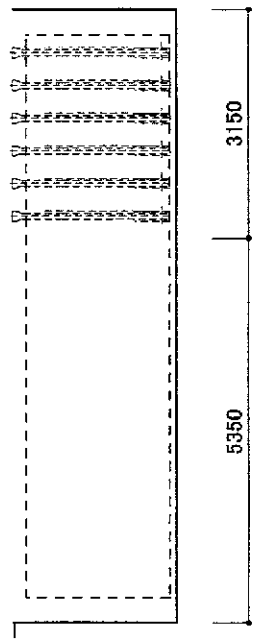
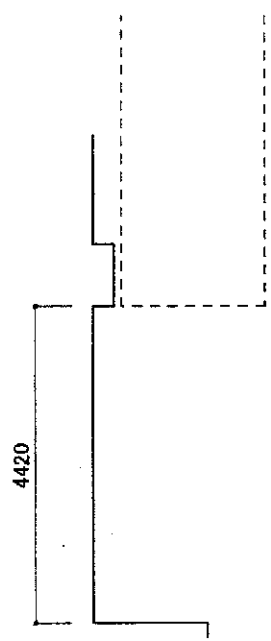
スライドラック 10台



2段式ラック 11台



現況図



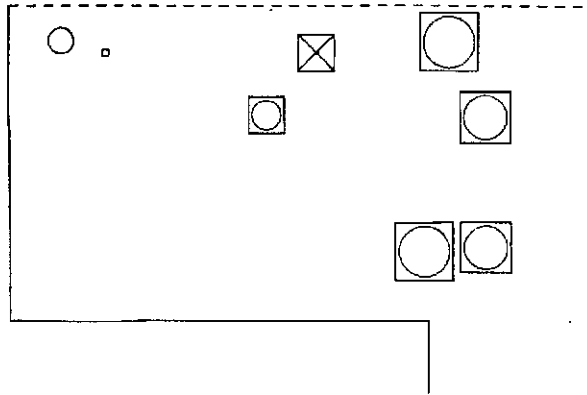
屋内

3

現況図

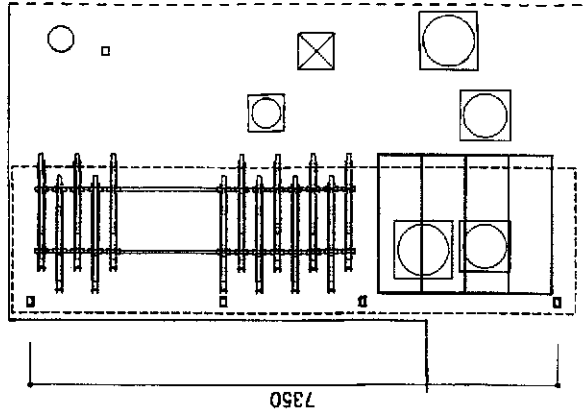
計画参考図-1-

上層 1棟  
平置き 12台



計画参考図-2-

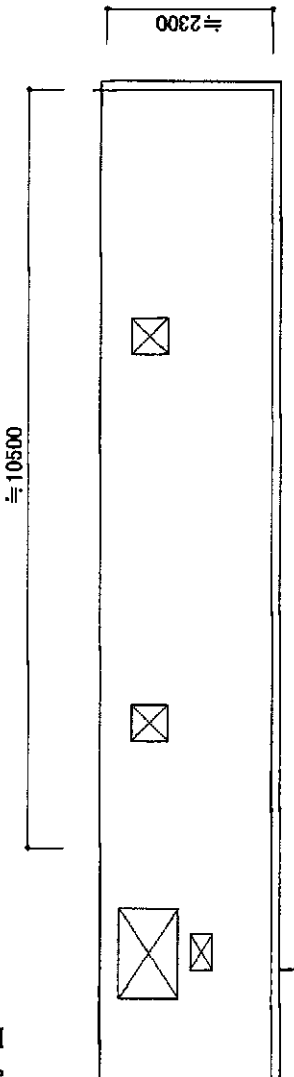
上層 1棟  
スライドラック 13台  
平置き 4台



A55角

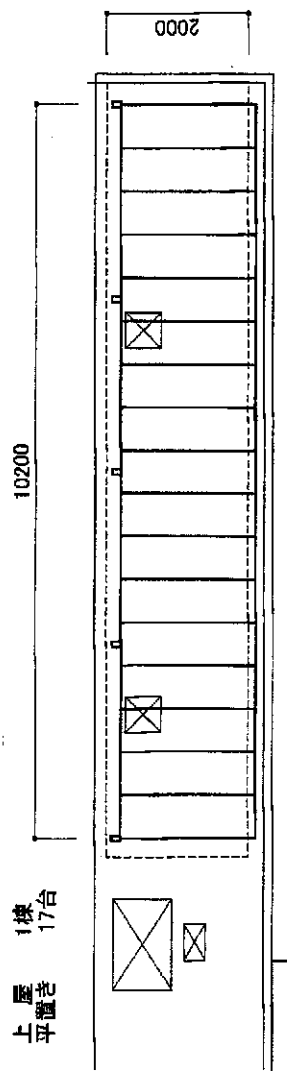
4

現況図



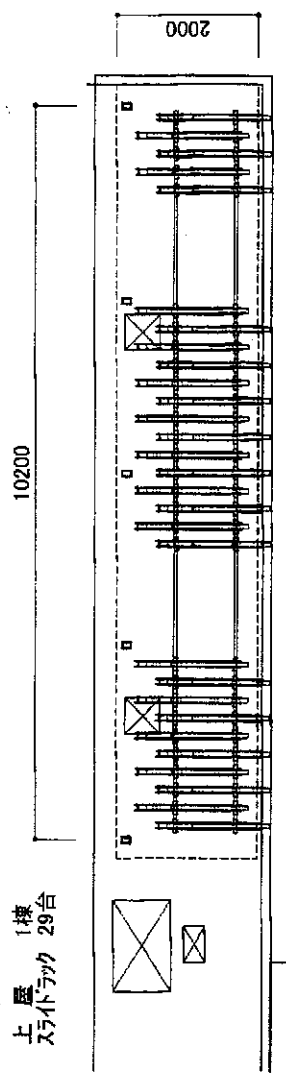
計画参考図-1-

1棟  
上屋  
平置き  
17台



計画参考図-2-

1棟  
上屋  
スライラック  
29台



B区画